

**Lasy Państwowe**

## **Nadleśnictwo Olecko**

**Informacja o działalności w roku 2025  
Plany na rok 2026**

---



Las Państwowe

## Wstęp. Dlaczego przesyłamy Państwu ten raport?

Las Państwowe to ogólnopolska organizacja, zarządzająca większością zasobów leśnych kraju. W naszej pieczy znajduje się przeszło 7,6 mln ha gruntów. To ¼ Polski. Nadleśnictwo Olecko to jedno z 429 nadleśnictw, które zarządzają lasami na poziomie lokalnym. Dba o przyrodę, udostępnia lasy dla rekreacji, ale jest też istotnym podmiotem gospodarczym. Dostarcza drewno, które służy nam wszystkim, zatrudnia i generuje miejsca pracy. Jest płatnikiem lokalnych podatków. Szczegółowe dane nt. działalności nadleśnictwa znajdą Państwo na kolejnych stronach.

W tym roku po raz pierwszy nasza organizacja kieruje tego rodzaju raporty do samorządów gminnych w całej Polsce. Samorzady to nasz naturalny i bliski partner. To Państwo posiadają mandat uzyskany w demokratycznych wyborach, uprawniający do reprezentowania strony społecznej.

Raport traktujemy jako narzędzie w dialogu, który leśnicy chcą prowadzić ze stroną społeczną. Uważamy za oczywiste, że powinni Państwo dowiadywać się o naszej działalności. O jej efektach w minionym roku i o naszych zamierzeniach na rok bieżący. Niech to będzie podstawa do dyskusji na temat sposobów zarządzania lasami, ich wpływu na gospodarkę, klimat i stosunki wodne. O oczekiwaniach społecznych. Stoimy na stanowisku, że debata i konsultacje w środowisku lokalnym mają szczególną wartość. Bo odbywają się w poczuciu odpowiedzialności i realnej oceny skutków podejmowanych decyzji.

[www.lasy.gov.pl](http://www.lasy.gov.pl)



**Zbigniew Piotr  
Poniąkowski  
Nadleśniczy  
Nadleśnictwa Olecko**



# Część I

**O nadleśnictwie**

[www.lasy.gov.pl](http://www.lasy.gov.pl)





Lasy Państwowe

## Zasoby w zarządzie nadleśnictwa

[www.lasy.gov.pl](http://www.lasy.gov.pl)

Nadleśnictwo	Pow. ogółem (ha)	Lasy (ha)	Średni wiek	Struktura gatunkowa (według gatunków rzeczywistych)													
				ŚW	SO	DB	OL	BRZ	MD	SO	ŚW	DB	BRZ	SO			
Nadleśnictwo Olecko	20 377,36	18 768,33	57	28,37 %	26,08 %	13,9 %	13,17 %	12,85 %									
012 - Bakalarzewo	536,15	514,72	67		48,19 %			30,93 %			11,38 %						
022 - Dubeninki	461,61	467,62	58	OL	31,30 %	ŚW	25,43 %	DB	18,64 %	BRZ	14,31 %	SO					
022 - Elk	40,19	39,05	56		SO	92,6 %			OL	25,75 %	ŚW	9,07 %	BRZ	DB			
022 - Filipów	225,23	214,36	52	ŚW	43,91 %	SO	18,34 %	BRZ	16,18 %	DB		OL					
032 - Kainowo	1,70	1,26	54		SO	70 %					ŚW	30 %					
032 - Kowale Oleckie	2 614,68	2 479,21	52	ŚW	38,33 %	DB	20,81 %	OL	14,49 %	BRZ	11,23 %	SO					
035 - Gołdap Ob. wój.	2 012,11	1 908,41	54	ŚW	33,34 %	DB	27,83 %	BRZ	14,83 %	OL	13,41 %						
042 - Przerośl	666,05	642,79	56	ŚW	53,42 %			DB	20,5 %	BRZ	9,36 %	SO	OL				
044 - Olecko Miasto	9,65	9,46	119		SO	70 %					LP	30 %					
045 - Olecko Ob. wój.	4 319,21	3 679,65	56	ŚW	27,37 %	SO	24,72 %	DB	14,81 %	OL	14,32 %	BRZ	12,66 %				
052 - Stare Juchy	523,55	443,57	64		SO	61,7 %			OL	19,64 %	ŚW	10,71 %	BRZ	7,7 %			
052 - Świętajno	5 953,01	5 287,85	56	SO	34,01 %	ŚW	21,6 %	OL	14,77 %	BRZ	14,53 %	DB	9,4 %				
062 - Wieliczki	2 984,25	2 780,37	62		SO	44,77 %		ŚW	25,82 %	BRZ	12,73 %	OL	7,7 %	DB			



# Zasoby w zarządzie nadleśnictwa wg. leśnictw

www.lasy.gov.pl

Nadleśnictwo	Liczba leśnictw	POCZĄŁ TERYTORIALNY - LEŚNICTWA															
		Dolny	Włoski	Kiszowa	Kiszny Róg	Gąski	Puchówek	Czołków	Szczed.	Zajdy	Diabrowa						
Nadleśnictwo Olecko	15	8,37 %	8,24 %	7,81 %	7,42 %	7,24 %	6,78 %	5,97 %	5,05 %	4,71 %							
012 - Bakalarzewo	1			Kowalki 7,43 %	Nasady 7,33 %	Włocławo 6,62 %	Mieniszko 6,13 %	Cisowo 5,87 %									
022 - Dubeninki	1										Dąbrówka 100 %						
022 - Elk	1										Włocławo 100 %						
022 - Filipów	4										Mieniszko 68,9 %	Kowalki 22,30 %					
032 - Kalinowo	1										Puchówek 100 %						
032 - Kowele Oleckie	5										Cisowo 24,06 %	Mieniszko 27,86 %	Kowalki 21,09 %	Nasady 10,81 %			
035 - Goldap Ob. wiej.	3										Nasady 32,32 %	Huski 43,27 %					
042 - Przerośl	1										Czołków 100 %						
044 - Olecko Miasto	2										Szczodanka 61,30 %	Zajdy 36,81 %					
045 - Olecko Ob. wiej.	8										Szczodanka 26,17 %	Zajdy 17,77 %	Dolny 16,04 %	Gąski 14,80 %	Mieniszko 8,06 %	Dąbró. 7,72 %	Kis... 6,8 %
052 - Stare Juchy	3										Włocławo 94,06 %						
062 - Świętajno	7										Włoski 27,84 %	Kiszny Róg 28,28 %	Dolny 17 %	Włocławo 14,00 %	Gąski 8,43 %		
062 - Włoczek	5										Puchówek 46,31 %	Kiszowa 42,32 %	Gąski 11,1 %				

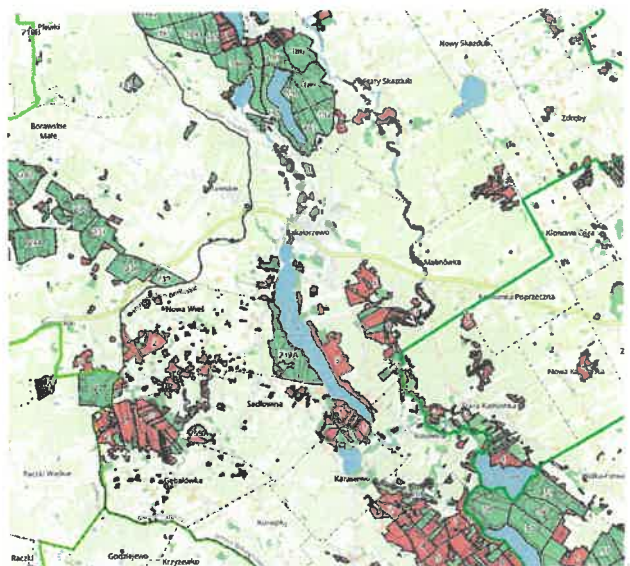


Lasy Państwowe

## Do kogo należą lasy w granicach nadleśnictwa

1. Lasy publiczne Skarbu Państwa w zarządzie Lasów Państwowych - Największa grupa własnościowa, zarządzana przez państwową jedn. organizacyjną Lasy Państwowe.
2. Lasy publiczne Skarbu Państwa w zasobie Własności Rolnej Skarbu Państwa - Lasy pozostające pod zarządem instytucji odpowiedzialnych za gospodarowanie gruntami rolnymi należącymi do państwa.
3. Lasy publiczne gminne - Tereny leśne będące własnością jednostek samorządu terytorialnego (gmin), zarządzane lokalnie.
4. Lasy prywatne - Tereny leśne należące do osób prywatnych lub podmiotów prywatnych, zarządzane indywidualnie przez właścicieli.

[www.lasy.gov.pl](http://www.lasy.gov.pl)





Lasy Państwowe

## Infrastruktura nadleśnictwa

Biuro Nadleśnictwa położone w Olecku przy ul. Kościuszki 32

Modernizacja w latach 2019-2020



[www.lasy.gov.pl](http://www.lasy.gov.pl)



Lasy Państwowe

## Infrastruktura nadleśnictwa

Pomieszczenia kancelaryjne leśnictw:

- 1 samodzielna kancelaria
- 12 kancelarii w leśniczówkach



[www.lasy.gov.pl](http://www.lasy.gov.pl)



Lasy Państwowe

## Infrastruktura nadleśnictwa

Szkółka leśna położona na terenie Leśnictwa Kłosowo w gm. Wieliczki

- prace modernizacyjne rozpoczęto w 2012 roku (deszczownia, studnia głębinowa, zbiornik na wodę, budynki i budowle zaplecza technicznego), obecnie kolejna inwestycja w toku- budowa dołu na sadzonki
- prace mają na celu umożliwienie produkcji jak najwyższej jakości materiału sadzeniowego



Lasy Państwowe

## Infrastruktura nadleśnictwa

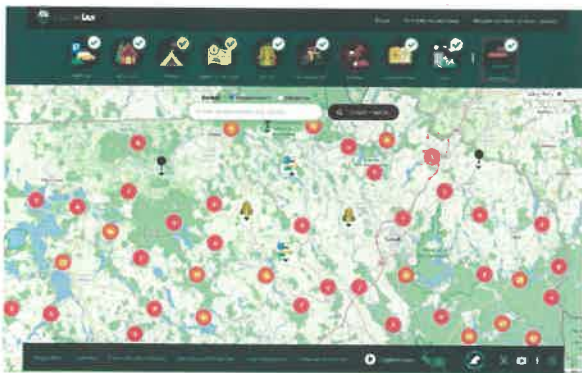
- 63 km dróg leśnych- budowli będących efektem inwestycji w latach 2005-2023
- Gęstość wszystkich dróg leśnych Nadleśnictwa Olecko wynosi średnio 14,32 m/ha. Leśnictwa są stosunkowo równomiernie udostępnione, różnice w wielkości wskaźnika wynikają głównie z różnic w wielkości kompleksów oraz występujących barier.
- W ramach docelowej sieci drogowej Nadleśnictwa Olecko wyodrębniono 151,44 km dróg głównych, 119,61 km dróg bocznych i 19,97 km dojazdowych. Kategoryzacja dróg wynika z przeanalizowania wielkości i lokalizacji pozyskania drewna, lokalizacji dojazdów pożarowych oraz wykonanych inwestycji na drogach leśnych.



Lasy Państwowe

## Infrastruktura nadleśnictwa

Na terenie Nadleśnictwa Olecko znajdują się 2 ścieżki przyrodnicze oraz, 1 historyczna, a także rozmieszczone na terenie nadleśnictwa tablice edukacyjne. Wyznaczone są także miejsca rekreacji wszelkie informacje na ten temat dostępne są na portalu [Czaswlas.pl](http://Czaswlas.pl)



[www.lasy.gov.pl](http://www.lasy.gov.pl)





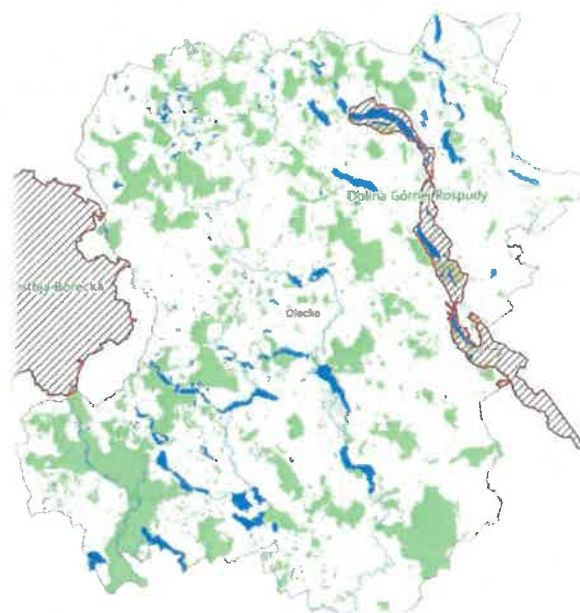
Las Państwowy

## Przyroda na terenie nadleśnictwa – Natura 2000

Na terenach Nadleśnictwa Olecko zlokalizowane są 2 Obszary Natura 2000:

- Specjalne Obszary Ochrony siedlisk (SOO)
  - Ostoja Borecka – ok. 27 ha (Gmina Świętajno)
  - Dolina Górnej Rospudy – ok. 320 ha (Gminy Bakalarzewo, Filipów, Przerośl)

Łącznie tą formą ochrony przyrody objęte jest ok. 350 ha gruntów pozostających w zarządzie Nadleśnictwa Olecko.





Lasy Państwowe

## Przyroda na terenie nadleśnictwa – Rezerwat przyrody – „Cisowy Jar”

Rezerwat został powołany w 1959 r w celu zachowania naturalnego stanowiska cisa pospolitego (*Taxus baccata*) na północno-wschodniej granicy jego zasięgu.

Jest to największe i najbogatsze skupisko tego gatunku w tej części kraju. Po raz pierwszy teren ten został objęty ochroną w roku 1937 przez administrację niemiecką. W latach powojennych był chroniony bez obowiązujących aktów prawnych, aż do roku 1959. Rezerwat w chwili obecnej zajmuje 10,65 ha powierzchni leśnej. W całości w zarządzie PGL LP, leśnictwo Cisowo.

Cisowy Jar jest największym i najdłuższym wąwozem na terenie Wzgórz Szeskich. Jego długość wynosi 900 m, a głębokość dochodzi do 20 m, natomiast szerokość mierzona między krawędziami sięga do 100 m. Zbocza wąwozu są bardzo strome. Dnem jaru płynie strumień zasilany źródłami znajdującymi się w wielu miejscach u podnóża zbocza. W czasie suszy źródła wysychają i przepływ ustaje

[www.lasy.gov.pl](http://www.lasy.gov.pl)

Gmina Kowale Oleckie





Lasy Państwowe

## Przyroda na terenie nadleśnictwa – Rezerwat przyrody „Torfowisko na Tatarskiej Górze”



### Rezerwat powołany w 2012 r.

Celem ochrony w rezerwacie jest zachowanie kompleksu torfowisk przejściowych, wysokich, zbiornika dystroficznego oraz stanowisk turzycy skąpokwiatowej, rosiczki długolistnej oraz innych gatunków roślin chronionych.

Powierzchnia rezerwatu wynosi 1,87 ha, zaś położony jest w gminie Gołdap, powiat gołdapski, leśnictwo Nasuty.

Jest to 2 najmniejszy rezerwat w województwie warmińsko-mazurskim, mniejszy jest tylko rezerwat „ Wyspa na Jeziorze Partęczyny Wielkie”

[www.lasy.gov.pl](http://www.lasy.gov.pl)

Gmina Gołdap



Lasy Państwowe

## Formy ochrony przyrody obszary chronionego krajobrazu

Na terenach Nadleśnictwa Olecko zlokalizowanych jest 10 Obszarów Chronionego Krajobrazu:

Łącznie tą formą ochrony przyrody objęte jest ok. 15 700 ha gruntów pozostających w zarządzie nadleśnictwa



[www.lasy.gov.pl](http://www.lasy.gov.pl)

Nazwa obszaru
Dolina Będzianki (woj. podlaskie)
Dolina Będzianki (woj. war-maz)
Dolina Rospudy
Doliny Legi
Jezior Oleckich
Pojezierza Etckiego
Pojezierze Północnej Suwalszczyzny
Puszczy Boreckiej
Puszczy Rominckiej
Wzgórz Szeskich



Lasy Państwowe

## Formy ochrony przyrody pomniki przyrody

Pojedyncze drzewa [szt.]	Grupy drzew [szt.]	Aleje [szt.]	Głazy narzucone [szt.]
12	7	2	2

- Występują rozbieżności pomiędzy stanem na gruncie – 23 pomniki przyrody, a aktami prawnymi 25 w tym dwa bez uchwały z aktualną lokalizacją. Rozbieżności dotyczą gmin Kowale Oleckie i Wieliczki;

[www.lasy.gov.pl](http://www.lasy.gov.pl)





Las Państwowy

## Formy ochrony przyrody - pozostałe

Na terenach Nadleśnictwa Olecko zlokalizowane są jeszcze 2 formy ochrony przyrody:

Lp.	Forma ochrony	Nazwa
1	Zespół przyrodniczo-krajobrazowy	Tatarska Góra
2	Użytek ekologiczny	Torfowisko Połom

Łącznie tymi formami ochrony przyrody objęte jest ok. 80 ha gruntów pozostających w zarządzie nadleśnictwa.



Zespół przyrodniczo-krajobrazowy nie posiada aktualnego aktu prawnego powołującego formę ochrony przyrody (Gmina Gołdap)

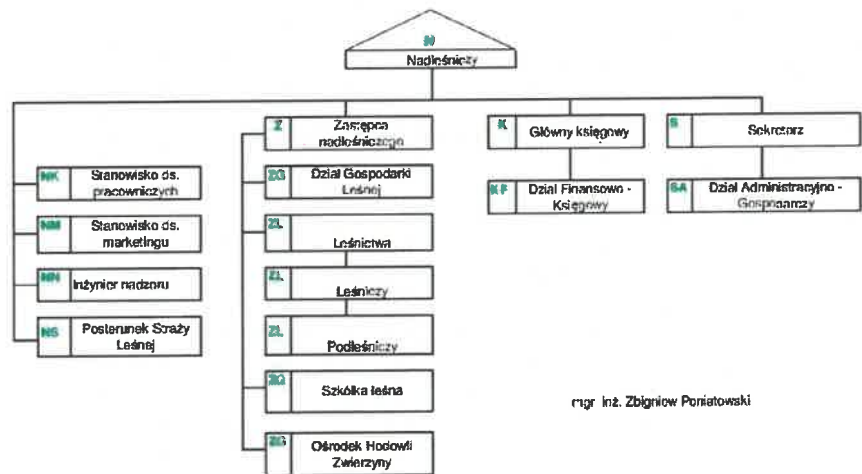


Las Państwowe

## Struktura organizacyjna nadleśnictwa

- liczba leśnictw: 15,
- liczba pracowników: 66,

SCHEMAT ORGANIZACYJNY NADLEŚNICTWA OLECKO



mjr inż. Zbigniew Poniatowski



Las Państwowe

## Struktura organizacyjna nadleśnictwa

- specyficzne rodzaje działalności:
  - szkółka leśna,
  - ośrodek hodowli zwierzyny (ohz),
- realizacja nadzoru nad gosp. leśną w lasach niestanowiących własności SP
  - powiat gołdapski – 1711 ha
  - powiat olecki – 2904 ha



Lasów Państwowych

## Plan urządzenia lasu – podstawa działalności nadleśnictwa

To kluczowy dokument określający zasady gospodarki leśnej i podstawa naszego działania. Opracowany na **10 lat**. Obejmuje całe nadleśnictwo, ale indywidualne planowanie dotyczy wydziełów, czyli kilkuhektarowych, jednolitych fragmentów lasu. Takich wydziełów jest w naszym nadleśnictwie ponad 9 tys.

Plan wykonali specjaliści spoza Lasów Państwowych. Zatwierdził Minister Klimatu i Środowiska.

Plan zawiera opis i ocenę stanu lasu oraz cele, zadania i metody prowadzenia gospodarki leśnej. Proces jego tworzenia i zatwierdzania jest precyzyjnie uregulowany i angażuje różne podmioty oraz społeczeństwo.

### W jakim celu wykonujemy plan?

- **Zrównoważone zarządzanie lasami** – zapewnienie równowagi między ochroną przyrody a użytkowaniem lasów
- **Ochrona ekosystemów leśnych** – uwzględnienie obszarów chronionych i działań na rzecz bioróżnorodności
- **Planowanie pozyskania drewna** – określenie, ile drewna można pozyskać, bez naruszania stabilności lasów
- **Dostosowanie gospodarki leśnej do warunków środowiskowych** – uwzględnienie klimatu, gleby i zasobów wodnych

[www.lasy.gov.pl](http://www.lasy.gov.pl)



Las Państwowe

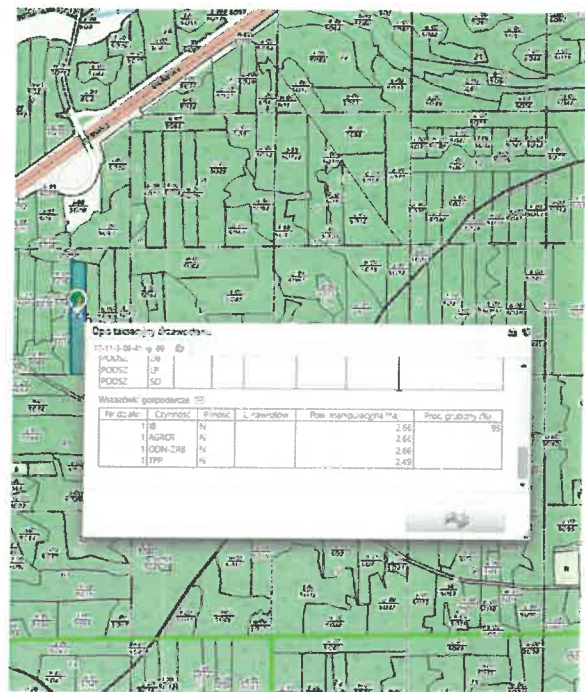
## Plan dostępny dla każdego

- **Działamy transparentnie.** Dlatego przy tworzeniu planu odbywają się konsultacje społeczne. Gotowy plan podlega strategicznej ocenie oddziaływania na środowisku i jest opiniowany przez RDOŚ, IOŚ
- **Każdy ma wgląd do planu.** Plan urządzenia lasu umieszczamy w internetowym BIP. Do pobrania udostępniamy opis nadleśnictwa (elaborat) i program ochrony przyrody <https://www.gov.pl/web/nadleśnictwo-olecko/plan-urządzenia-lasu>
- **Sprawdź, co zaplanowaliśmy w znanym Ci fragmencie lasu.** Treść planu trafia także do Banku Danych o Lasach ([bdl.lasy.gov.pl](http://bdl.lasy.gov.pl)). Tutaj każdy może zapoznać się z charakterystyką wybranego wydzielenia leśnego i sprawdzić, jakie prace będziemy prowadzić w tym fragmencie lasu



Bank Danych  
o Lasach

[www.lasy.gov.pl](http://www.lasy.gov.pl)





## Jak powstaje plan? Lokalny zespół współpracy

1. Zbieranie materiałów wyjściowych i danych inwentaryzacyjnych.
2. Przeprowadzenie analizy dotychczasowego gospodarowania i warunków przyrodniczo-leśnych.
3. Sporządzenie prognozy rozwoju zasobów drzewnych.
4. Opracowanie koncepcji organizacji gospodarstwa leśnego.
5. Modelowanie optymalnego gospodarowania lasem i określenie potrzeb gospodarczych.
6. Wykonanie projektu planu urządzenia lasu.
7. Konsultacje społeczne i uzgodnienia międzyinstytucjonalne dotyczące projektu.
8. Opracowanie końcowego projektu planu urządzenia lasu uwzględniającego wnioski i uwagi z konsultacji.
9. Przedstawienie projektu planu do zatwierdzenia przez właściwe organy.
10. Zatwierdzenie ostatecznej wersji planu urządzenia lasu.





Lasy Państwowe

## Rozmiar zadań zapisanych w planie urządzenia lasu

Według stanu lasu na dzień 1 stycznia 2017 r. orientacyjna powierzchnia odnowień drzewostanów przewidzianych do użytkowania rębnego stanowi 1 402,99 ha, w tym zrębami zupełnymi – 634,07 ha. Natomiast powierzchnia gruntów przeznaczonych do zalesienia wynosi 0,00 ha.

Powierzchnia pielęgnowania zainwentaryzowanych upraw i młodników w łącznej ilości stanowi 3 232,87 ha.



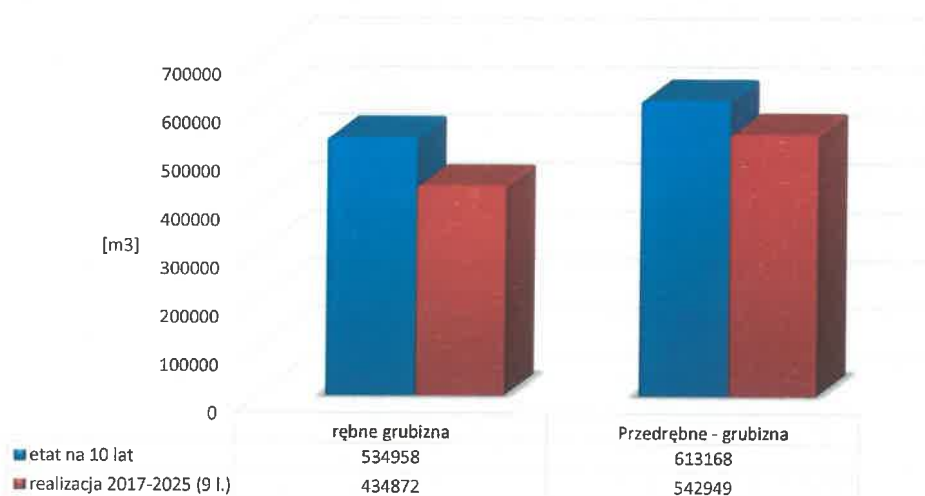
Lasy Państwowe

## Rozmiar zadań zapisanych w planie urządzenia lasu

### Łączny etat miąższościowy użytków głównych

- Dyrektor Generalny Decyzją nr 112 z 18 lipca 2025 r. w sprawie zwiększenia rozmiaru szacunkowego pozyskania w drzewostanach przeznaczonych do użytkowania przedrębego w Planie urządzenia lasu Nadleśnictwa Olecko na lata 2017-2026 wyraził zgodę na zwiększenie szacunkowego pozyskania w drzewostanach przeznaczonych do użytkowania przedrębego do wielkości 613 168 m<sup>3</sup> grubizny netto, w obowiązującym planie urządzenia lasu dla Nadleśnictwa Olecko sporządzonym na lata 2017-2026.
- Główną przyczyną złożenia wniosku o zwiększenie etatu użytków przedrębnych są szkody wynikające z osłabienia drzewostanów przez huraganowe wiatry i suszę, a w konsekwencji również presja szkodliwych owadów, zwłaszcza w drzewostanach świerkowych.
- Łączny rozmiar użytkowania głównego na lata 2017-2026 dla Nadleśnictwa Olecko wynosi **1 148 126 m<sup>3</sup>**.

### Masowa realizacja etatu w latach 2017-2025 (m3)

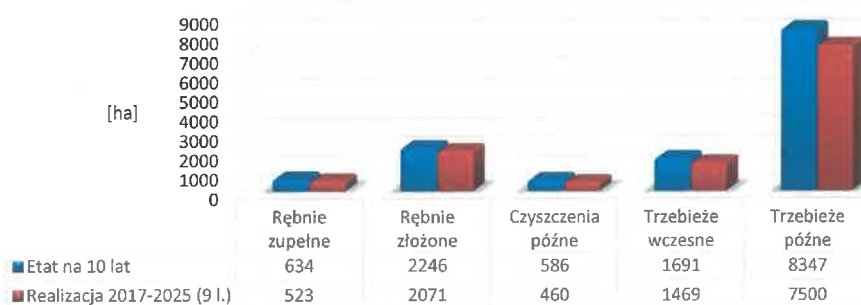




Lasy Państwowe

## Rozmiar zadań zapisanych w planie urządzenia lasu

Powierzchniowa realizacja etatu w latach 2017-2025 (ha)



- Powierzchniowy etat cięć w użytkowaniu przedrębnym 10 624 ha.



Lasy Państwowe

# Część II

**Co się działo w nadleśnictwie –  
- podsumowanie roku 2025**

[www.lasy.gov.pl](http://www.lasy.gov.pl)



Lasy Państwowe

## Pozyskanie drewna

Użytkowanie rębne – 34 872,78 m<sup>3</sup>

Użytkowanie przedrębne – 54 172,42 m<sup>3</sup>

Użytki przygodne – 24 645,25 m<sup>3</sup>

Suma (W+S) – 113 690,45 m<sup>3</sup>

### Sortymenty

Drewno wielkowymiarowe – 59 162,67 m<sup>3</sup>

Drewno średniowymiarowe – 54 527,78 m<sup>3</sup>

Drewno małowymiarowe – 4 064,80 m<sup>3</sup>

Suma (W+S+M) - 117 755,25 m<sup>3</sup>

### Drewno opałowe

S4 (wałki opałowe) – 9 003,67 m<sup>3</sup> (sprzedaż w 2025 roku)  
ceny od 136 zł/m<sup>3</sup> do 202 zł/m<sup>3</sup> (netto)

M2 (gałęziówka) – 454,46 m<sup>3</sup>, cena 70 zł/m<sup>3</sup> netto



Las Państwowe

## Partnerzy gospodarczy

- Usługobiorcy w 2025 roku  
– Zakłady Usług Leśnych

Pakiet	Leśnictwa	Wykonawca	Wartość realizacji zamówienia brutto [zł]
Pakiet 1	Wronki	1.Dłużniewski Piotr Zakład Usług Leśnych i Ogólnobudowlanych 2.Zakład Usług Leśnych Jarosław Dłużniewski	2 400 736,88
	Wilczewo		
	Krzywy Róg		
Pakiet 2	Czostków	1.Zakład Usług Leśnych Antoni Krzyżewski 2. Tomasz Falkowski „Tomek-Usługi Leśne”	4 963 502,97
	Dąbrówki		
	Nasuty		
	Kowalki		
	Cisowo		
Mieruniszki			
Pakiet 3	Doliwy	1.Dłużniewski Piotr Zakład Usług Leśnych i Ogólnobudowlanych 2.Zakład Usług Leśnych Jarosław Dłużniewski	5 676 137,64
	Gąski		
	Kłosowo		
	Puchówek		
	Szczedranka		
Zajdy			



Lasy Państwowe

## Hodowla i ochrona lasu

Odnowienia złożone i zrębowe – 99,13 ha

Zalesienia – 2,75 ha

Trzebieże wczesne i późne – 1 069,07 ha

Czyszczenia – 267,93 ha

Ważniejsze zadania z zakresu ochrony lasu – zagrożenie gradacją kornika drukarza



Las Państwowe

### Ochrona przyrody

– monitoring form ochrony przyrody –

- pomnik przyrody „Sosny Elżbietki” - grupa drzew - sosna wejmutka – zamarała sosna została obalona i pozostawiona do naturalnego rozkładu
- weryfikacji pomników przyrody zlokalizowanych na gruntach zarządzanych przez Nadleśnictwo Olecko
- przekazanie interpretacji prawnej dot. zespołu przyrodniczo krajobrazowego Tatarska Góra Gminie Gołdap
- przekazanie przez RDOŚ Białystok propozycji utworzenia rezerwatu przyrody „Siekierowo”

– usuwanie barszczu Sosnowskiego, gatunek IGO (inwazyjny gatunek obcy)

– koszty bezpośrednie w ochronie przyrody - 25 280,84 zł.



Lasy Państwowe

## **Gospodarowanie gruntami**

W 2025 roku Nadleśnictwo Olecko nabyło nieruchomości gruntowe o łącznej powierzchni 8,9227 ha, natomiast nie dokonało żadnych zamian gruntów. Wpływ na zmiany w stanie posiadania miała decyzja ZRID związane z inwestycją prowadzoną przez Gminę Wieliczki (w obrębie Cimochy) oraz modernizacja operatu Ewidencji Gruntów i Budynków.

Nadleśnictwo Olecko podejmuje także aktywne działania informacyjne, skierowane do społeczeństwa, dotyczące zainteresowania zakupem nieruchomości leśnych oraz gruntów przeznaczonych do zalesienia.



Las Państwowe

## **Współpraca, ochrona przyrody, wydarzenia**

W roku 2025 Nadleśnictwo Olecko uczestniczyło w wielu lokalnych wydarzeniach, organizowanych przez jednostki samorządowe, organizacje non-profit i jednostki LP, m.in.

- Międzynarodowy Dzień Ziemi w Olecku, organizowany przez Urząd Miejski w Olecku
- Rodzinny Piknik Centrum Edukacyjno-Terapeutycznego w Olecku,- Festyn Zdrowa Rodzina – Szczęśliwa Rodzina i Bezpieczny Powiat 2025, organizowane przez Starostwo Powiatowe w Olecku i Komendę Powiatowa Państwowej Straży Pożarnej w Olecku,
- Leśny Piknik Rodzinny w Kruklankach, którego organizatorem było Nadleśnictwo Borki

### **oraz wydarzenia własne:**

- Spacer z leśnikiem
- Świąteczne warsztaty rękodzielnicze "Gałązka po gałązce"



Lasy Państwowe

## Działania na rzecz społeczności lokalnych

Działalność edukacyjna Nadleśnictwa Olecko w roku 2025:

Podmioty współpracujące z Nadleśnictwem Olecko	Liczba wspólnych zajęć edukacyjnych i imprez
Szkoły	13
Pozostałe placówki dydaktyczne	1
Organizacje pozarządowe	4
Straż Pożarna	1
Pozostałe	2



Las Państwowe

## Finanse

- przychody nadleśnictwa	38 544 241,00
- koszty nadleśnictwa	35 673 158,00
- wykorzystanie środków funduszu leśnego	762 000,00
- podatki i opłaty lokalne	<b>1 043 607,00</b>
- VAT	6 808 821,00



Lasy Państwowe

## Zagrożenia i przeciwdziałanie zagrożeniom

### Zagrożenia

- pozyskanie sanitarne tj. posuszu, drzew zasiedlonych przez szkodliwe owady oraz złomów i wywrotów:
  - zręby sanitarne – 10,95 ha
  - pozyskanie sanitarne – 28 119,86 m<sup>3</sup> tj. 25 % całości pozyskania drewna w roku 2025
- liczba i powierzchnia pożarów

Data pożaru	Adres leśny	Pow. [ha]
02.04.2025	01-19-2-14-255 -o -00	0,08

# Część III

**Co będzie się działo w nadleśnictwie?  
plany 2026**

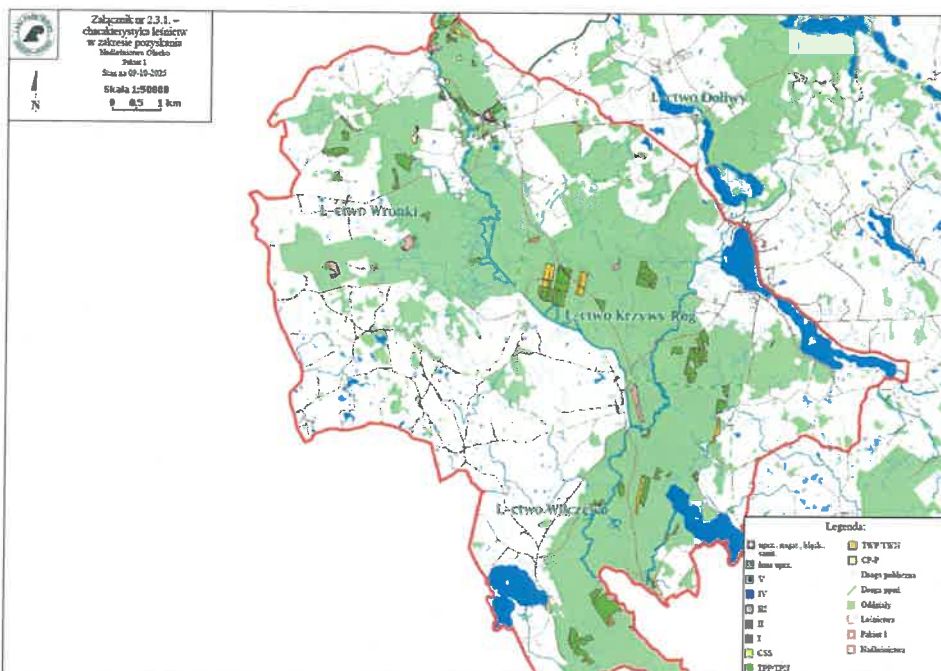


Lasy Państwowe

## Pozyskanie drewna

Plan pozyskania na 2026 rok

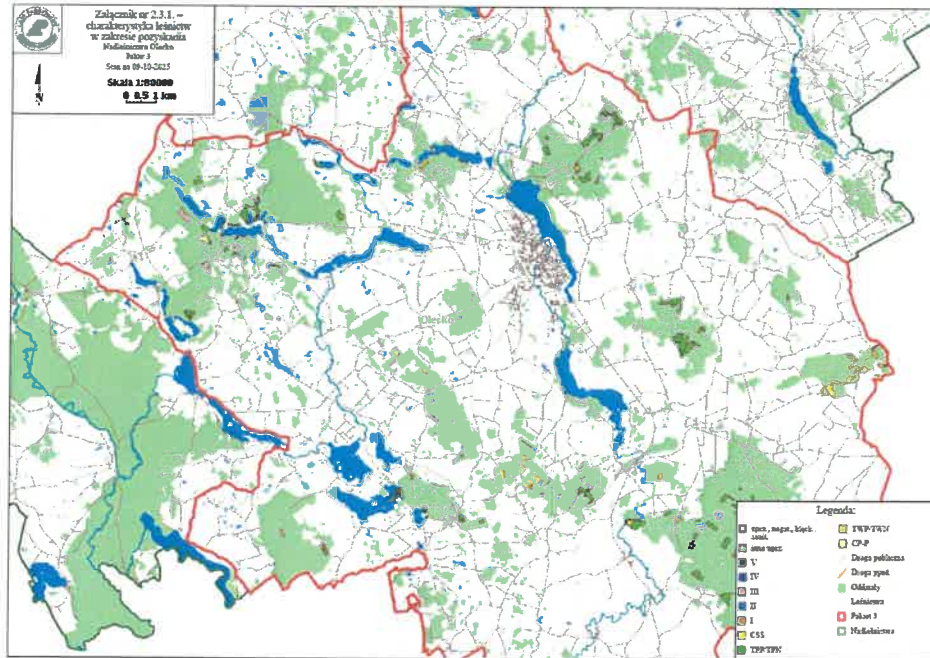
- Użytkowanie rębne – 32 036,00 m<sup>3</sup>
- Użytkowanie przedrębne – 41 584,00 m<sup>3</sup>
- Użytki przygodne – 24 478,00 m<sup>3</sup>
- Suma (W+S) – 98 098,00 m<sup>3</sup>







Las Państwowy



[www.lasy.gov.pl](http://www.lasy.gov.pl)



Lasy Państwowe

## Partnerzy gospodarczy

### Nabywcy drewna

- Nadleśnictwo Olecko posiada 93 zawarte umowy skonsolidowane (w ramach sprzedaży ofertowej w Portalu Leśno-Drzewnym i aukcji systemowych) oraz ponad 50 umów sprzedaży z aplikacji e-drewno.
- Większe zakłady przerabiające surowiec drzewny zlokalizowane na terenie nadleśnictwa: Zakłady Prod-Uług. „Prawda”, Przedsiębiorstwo Produkcyjno-Handlowe JAR Sp. z o.o.
- Nadleśnictwo jest jednostką macierzystą dla 22 aktywnych kontrahentów m.in. Podlecka Danuta Dana Tartak, PORTEX, Przedsiębiorstwo Wielofunkcyjne Goliat.
- Współpraca z dużymi ogólnopolskimi zakładami produkcyjnymi m.in. WOODECO SP. Z O.O., PLWD SP. Z O.O. Świecie, STORA ENSO WOOD PRODUCTS, MM Kwidzyn, PAGED PLYWOOD Spółka Akcyjna, Zakłady Prod-Uług. „Prawda” Spółka z o.o. Ikea Industry Poland Sp. z o.o., Tanne Sp. z o.o.



Lasy Państwowe

## Partnerzy gospodarczy

- Usługobiorcy w 2026 roku  
– Zakłady Usług Leśnych

Pakiet	Leśnictwa	Wykonawca	Szacunkowa wartość brutto [zł]
Pakiet 1	Wronki	Zakład Usług Leśnych Jarosław Dłużniewski	2 177 174,20
	Wilczewo	Dłużniewski Piotr Zakład Usług Leśnych i Ogólnobudowlanych	
	Krzywy Róg		
Pakiet 2	Czostków	Zakład Usług Leśnych Antoni Krzyżewski	4 296 029,27
	Dąbrówki		
	Nasuty		
	Kowalki		
	Mieruniszki		
Pakiet 3	Cisowo	Tomasz Falkowski „Tomek-Usługi Leśne”	5 347 770,93
	Gąski	Dłużniewski Piotr Zakład Usług Leśnych i Ogólnobudowlanych	
	Kłosowo		
	Puchówek		
	Szczedranka		
	Zajdy	Zakład Usług Leśnych Jarosław Dłużniewski	
Doliwy			



Lasy Państwowe

## Inne zadania gospodarcze

Plan zadań związanych z odnowieniami lasu na 2026 rok:

- odnowienia złożone – 62,09 ha
- odnowienia zrębowe – 41,55 ha
- zalesienia – 4,55 ha
- nie planowane zwalczanie chemiczne owadów



Lasy Państwowe

## Inwestycje

- Przebudowa Leśniczówki Zajdy celem wyodrębnienia nowoczesnej kancelarii leśnictwa umożliwiającej dostęp osobom z niepełnosprawnością ruchową
- Budowa drogi leśnej w Leśnictwie Kowalki o długości ok 1 600 m
- Remonty i konserwacje istnieniach obiektów budowlanych celem zachowania należytego stanu technicznego

[www.lasy.gov.pl](http://www.lasy.gov.pl)



Las Państwowe

## Działania na rzecz społeczności lokalnych

Od kilku lat każdego roku Nadleśnictwo Olecko wspiera inicjatywy sportowe promujące aktywność na świeżym powietrzu:

- „Półmaraton Dolina Rospudy” i „Bieg Bakałarza” organizowane przez Stowarzyszenie Aktywni Znad Rospudy we wsparciu U.G. Bakałarzewo i Filipów,
- „Olecka Trzynastka”, organizowana przez MOSiR Olecko,
- „Leśny Cross Niepodległości” organizowany przez Stowarzyszenie Olecko Biega we wsparciu Urzędu Miasta w Olecku i Nadleśnictwa Olecko,
- „Turniej Tenisa Stołowego Służb Mundurowych” organizowany przez Zarząd Powiatowy ZOŚP RP we wsparciu Urzędu Miasta w Olecku i Nadleśnictwa Olecko



Lasy Państwowe

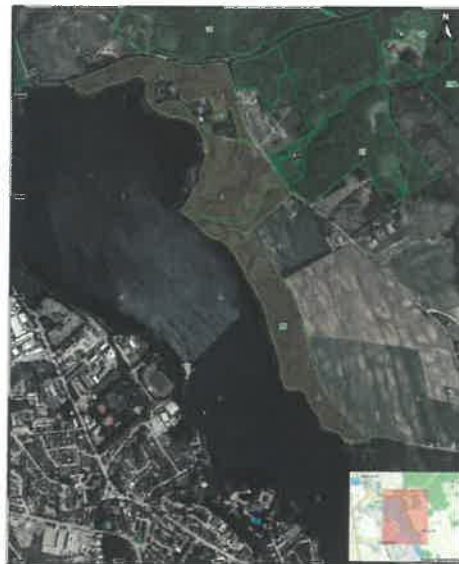
## Prace nad wyznaczeniem lasów o wiodących funkcjach społecznych – ciąg dalszy

Obszar nr 1 - jez. Sedraneckie (Gmina Olecko)



[www.lasy.gov.pl](http://www.lasy.gov.pl)

Obszar nr 2 - jez. Oleckie Wielkie (Gmina Olecko)





Lasy Państwowe

## Prace nad wyznaczeniem lasów o wiodących funkcjach społecznych

Obszar nr 3 - jez. Siekierewo (Gmina Bakalarzewo)

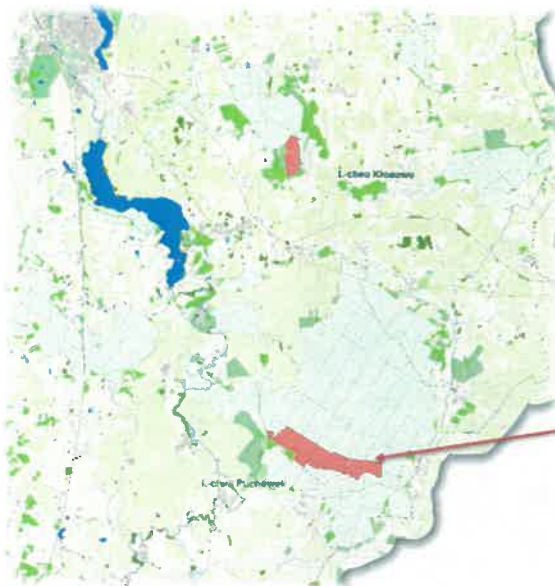


[www.lasy.gov.pl](http://www.lasy.gov.pl)



Las Państwowy

## Rezerwat przyrody – propozycje



Kleszczowieckie Bagno (Gmina Wieliczki) – ochrona zespołu torfowisk i lasów bagiennych



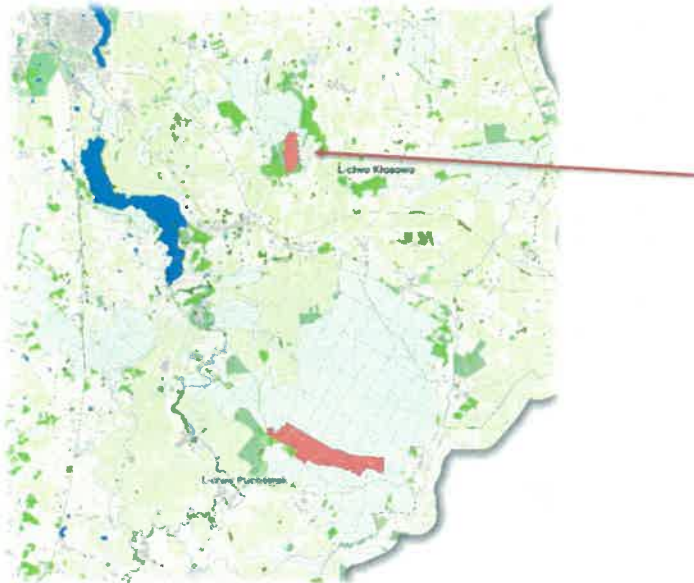
[www.lasy.gov.pl](http://www.lasy.gov.pl)



Lasy Państwowe

# Rezerwat przyrody – propozycje

Markowskie Bagno (Gmina Olecko i Wieliczki - ochrona stanowiska brzozy niskiej)



[www.lasy.gov.pl](http://www.lasy.gov.pl)



Lasy Państwowe

## Rezerwat przyrody – propozycje

Siekierowo (Gmina Bakalarzewo – brak wskazanego celu ochrony)



Jezioro Siekierowo



[www.lasy.gov.pl](http://www.lasy.gov.pl)



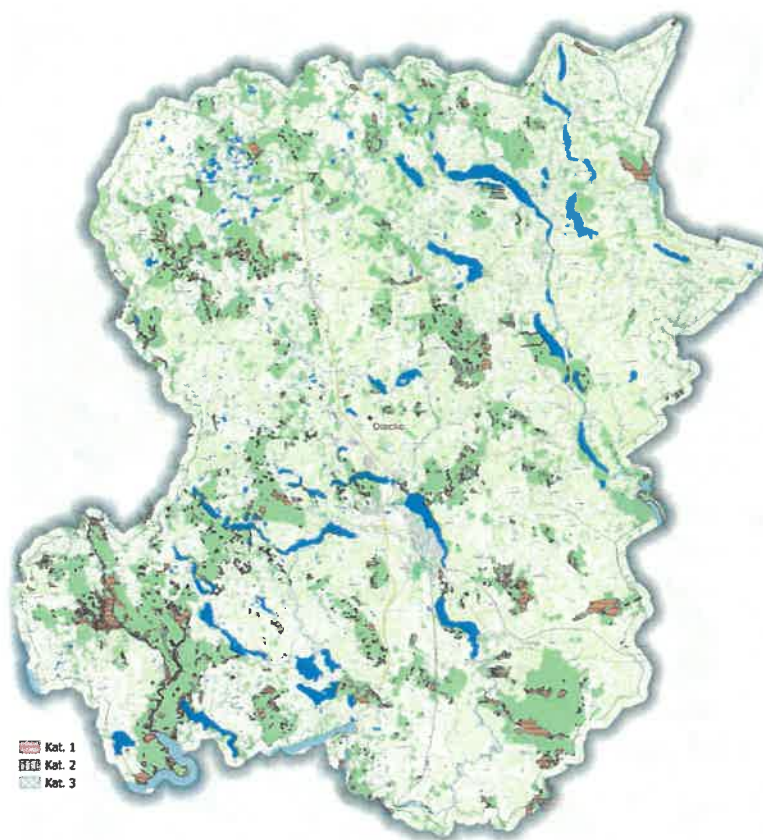
Las Państwowy

## Obszary cenne przyrodniczo (OCP)

Wyznaczone w roku 2024 i 2025 oparciu o wytyczne MŚ i DGLP:

- Kategoria 1 (obszary zasadniczo wyłączone z pozyskania drewna) – 2462,79 ha, w tym starolasy – 72,65 ha
- Kategoria 2 (obszary ze zmodyfikowaną gospodarką leśną, służącą wzmocnieniu ochrony zasobów przyrodniczych) – 2031,18 ha
- Kategoria 3 – 9,54 ha (nieleśne obszary cenne przyrodniczo)
- Prowadzone dalsze prace nad wyznaczaniem starolasów

[www.lasy.gov.pl](http://www.lasy.gov.pl)





**Las Państwowe**

## **Kontakt**

Nadleśnictwo Olecko

ul. Kościuszki 32, 19-400 Olecko

tel. 87 523 42 61

e-mail: [olecko@bialystok.lasy.gov.pl](mailto:olecko@bialystok.lasy.gov.pl)

<https://www.facebook.com/profile.php?id=61573557936521>

konsultant ds. kontaktów społecznych: Anna Garackiewicz

[www.lasy.gov.pl](http://www.lasy.gov.pl)